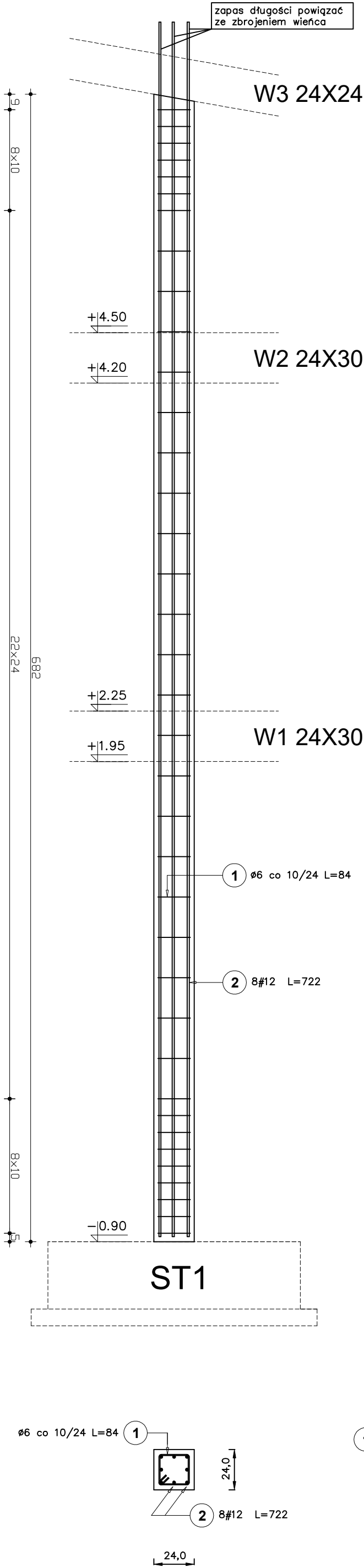



SŁUP ŻELBETOWY S4



Elementy		Nr pręta	Średnica (mm)	Długość (m)	Ilość prętów		Długość całkowita pręta (m)	
Nazwa	Ilość				w elemencie	ogółem	A-0	A-III
Słup S4	2	1	6	0,84	39	78	65,52	
		2	12	7,22	8	16		115,52
Długość wg średnic (m)						66	105	
Masa 1 m pręta (kg/m)						0,22	0,89	
Masa łączna wg średnic (kg)						14,52	102,81	
Masa łączna wg gatunku stali (kg)						14,52	102,81	
Ogółem (kg)						117,33		

BETON C20/25
STAL A-III-N zbr. główne
STAL A-0 strzemiona

- Wymiary podano w centymetrach.
- Otulina zbrojenia – 3cm z każdej strony.

		BIURO PROJEKTOWE "TEKA" inż. Tomasz Kwiatkowski 82-400 Sztum, ul. Gnieźnieńska 1	
Tytuł rysunku: SŁUP ŻELBETOWY S4			
Inwestycja: Budowa budynku garażowego na sprzęt edukacyjno-rolniczy			
Adres inwestycji: Bartwiczki, dz. nr 91/27; 91/80; 91/81; 91/82; 91/83; 196, obręb Bartwice, gm. Sztum			
Inwestor: Powiat Sztumski, ul. Mickiewicza 31, 82-400 Sztum			
Projektował: mgr inż. Jerzy Jurec upr. nr 268/Gd/74			
Opracował: inż. Tomasz Kwiatkowski POM/0059/PW/OKb/17		Data: 01 / 2018	
Stadium: PROJEKT BUDOWLANY		Skala: 1:25	
Branża: KONSTRUKCJA		Nr rys: K13	